

# Betjeningsvejledning for MULTICAL

## Energimåling

MULTICAL varmemalet fungerer på følgende måde:

**Vandmåleren** registrerer, hvor mange m<sup>3</sup> (kubikmeter) fjernvarmevand, der cirkulerer gennem varmeanlægget.

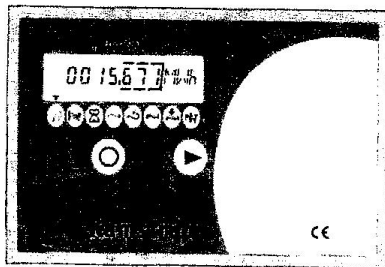
**Temperaturfølere**, anbragt i henholdsvis frem- og returløb, registrerer afkølingen i varmeanlægget, d.v.s. Forskellen mellem indgangs- og udgangstemperaturen.

MULTICAL beregner den forbrugte energi, ud fra mængden af fjernvarmevand og afkøling.

## Visninger på MULTICAL

Når den højre frontknop  aktiveres i 1 sek., skiftes til ny visning.

220 sek. efter sidste aktivering af frontknappen, skifter MULTICAL automatisk til visning af forbrugt energi.



**Bemærk!** ▼-pilen angiver arten af visning og yderst til højre på displayet vises måleenheden.

  
**Kamstrup**

Kamstrup A/S  
Industrivej 28, Stilling  
DK-8660 Skanderborg  
TEL: + 45 89 93 10 00  
FAX: + 45 89 93 10 01  
WEB: www.kamstrup.com



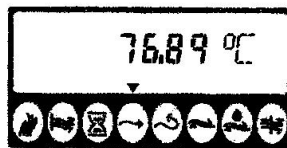
Forbrugt energi i kWh, MWh eller GJ.



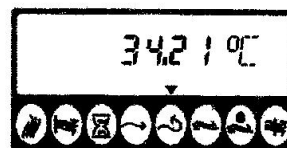
Forbrugt fjernvarmevand.



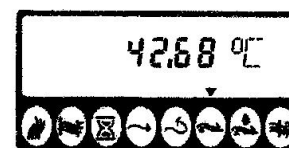
Antal timer MULTICAL har været i drift.



Aktuel fremløbstemperatur.



Aktuel returløbstemperatur.



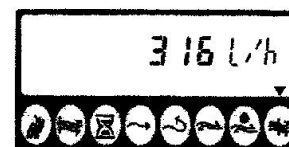
Aktuel afkøling.



Aktuel varmeeffekt.



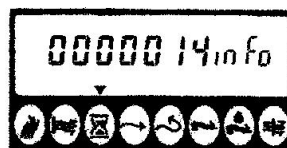
Spidseffekt.



Aktuelt vandflow.



Informationskode.  
Hvis tallet er større end "000", kontakt da varmeleverandøren.



Antal timer med informationskode større end "000".